

Fabricio Macedo de Melo

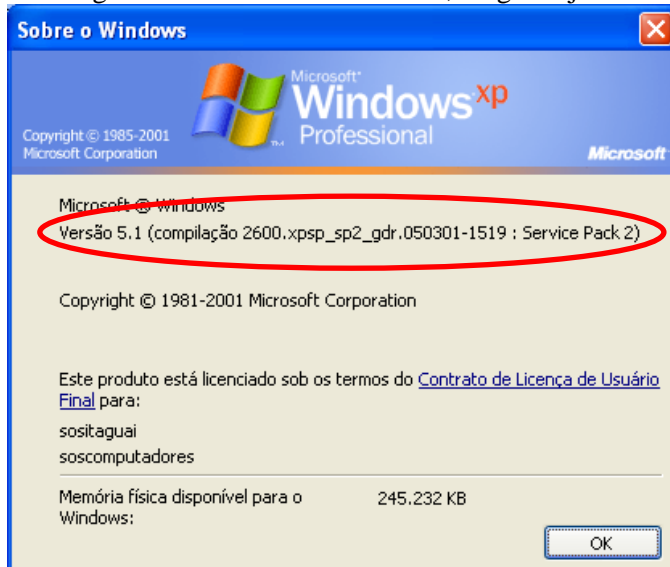
Internet Explorer 7.0

Introdução

Vocês devem estar pensando, “Porque uma apostila de um navegador Web?”, é que o Internet Explorer 7 sofreu uma grande mudança em sua interface e para quem tem dúvidas de qual Windows ele rodará, será o Windows XP, mas só funcionará se você possuir instalado o SP2, para saber se o SP2 está instalado siga:

1º - Vá em Iniciar>Executar

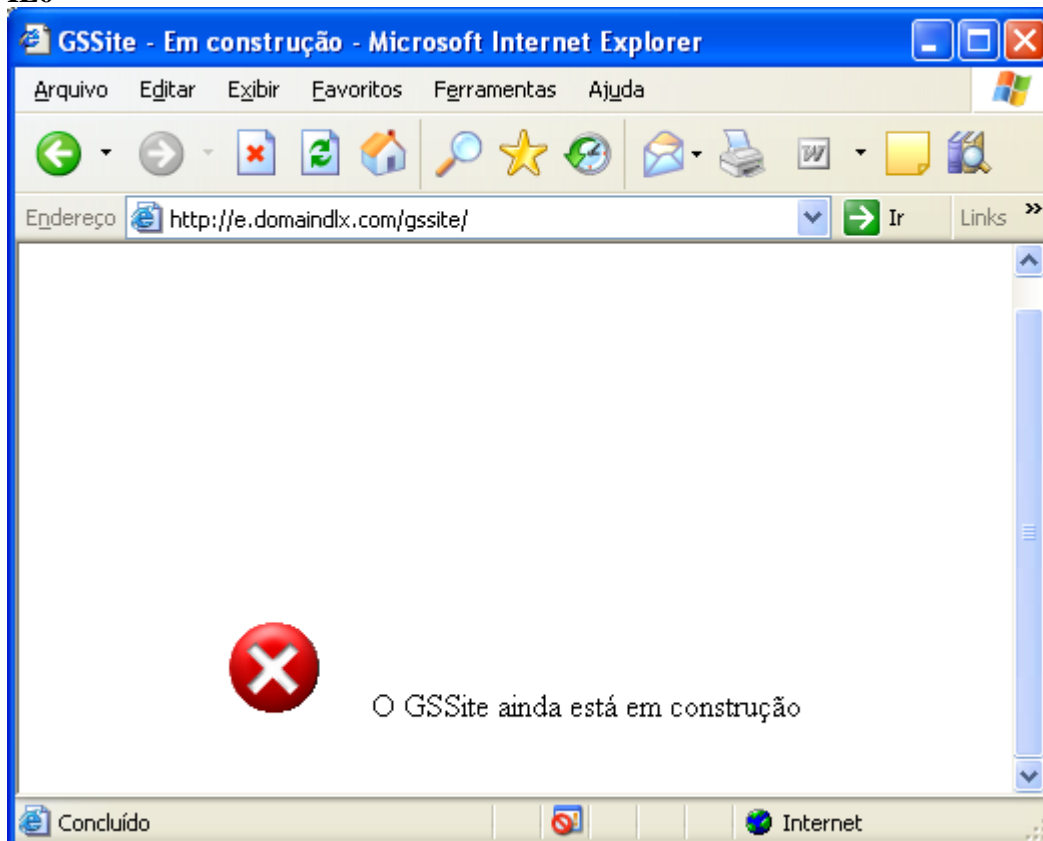
2º - Digite WINVER e tecle ENTER, surgirá a janela a seguir:



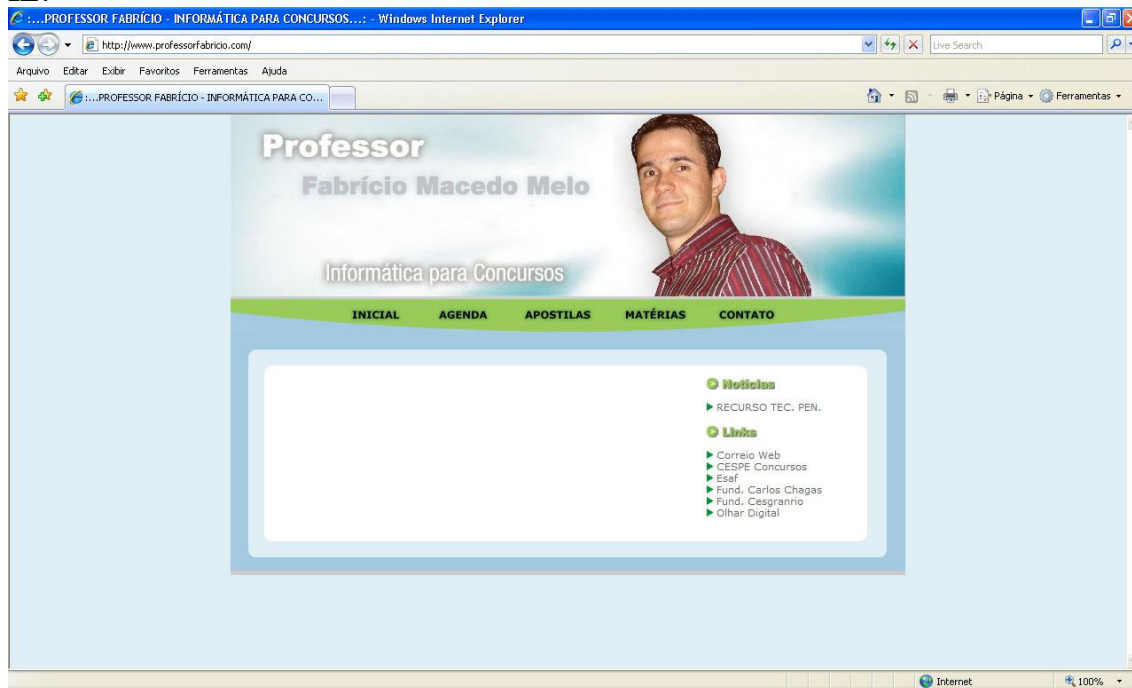
Se a versão do Windows (incluindo o que está dentro do parênteses) for igual a esta funcionará o IE7.

Interface

IE6



IE7



Notou a diferença?

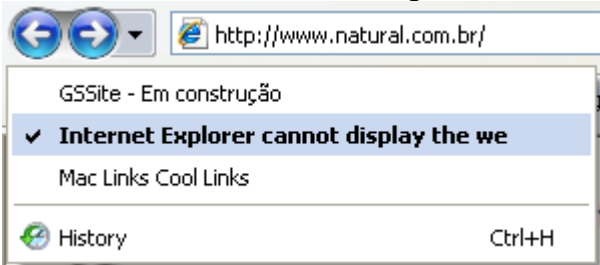
Funções

Como vocês podem ver ele mudou bastante, agora... que tal um curso?

Botão voltar e avançar

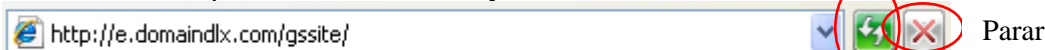


Clicando na setinha você verá o seguinte menu



Note que os que estão em cima do que está marcado são as “próximas páginas”(isso ocorre quando você volta várias páginas), e os que estão em baixo são as páginas acessadas. E o History é para ver o histórico.

Barra de endereço e botões atualizar e parar



Vocês estão se perguntando, “Cadê o botão ‘Ir?’”, ele é o próprio botão de atualizar, basta você digitar algo novo que ele muda para a setinha.

Busca

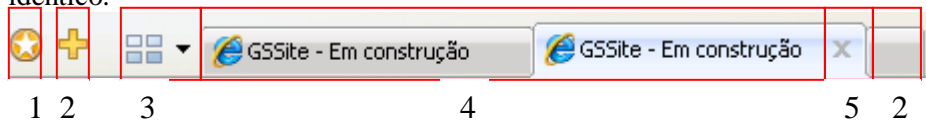
É, isso mesmo ele tem um campo de busca do MSN



Para fazer a busca, digite a palavra e clique na lupa

Abas

É, quem tem/teve a nova barra do MSN não há grande diferença até porque é simplesmente idêntico.



1 – Abrir a guia dos Favoritos

2 – Adicionar uma nova aba

3 – Alternar entre as abas

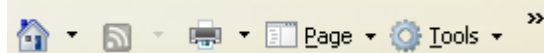
Clicando na setinha, abre-se um menu contendo todas as abas

Clicando no ícone abre-se uma páginas mostrando todas as abas e suas respectivas páginas



4 – Abas, note que a que está em destaque é a que está sendo mostrada

5 – Fechar aba, este botão fecha a aba ativa mas ele só se localiza na aba que está aberta

Botões Página Inicial, Imprimir, Arquivo, etc...

O primeiro ícone é para a página inicial

O segundo ícone é para o Feed

O terceiro ícone é para imprimir

O quarto ícone contém:

Nova janela(não é aba)

Recortar

Copiar

Colar

Salvar Página

Enviar esta página

Zoom 1>

Tamanho do texto 2>

Ver código fonte

Relatório Da Segurança

Privacidade da página

O quinto ícone contém o menu de configurações:

Tela Inteira
Barra de ferramentas(todos)

Deletar histórico

Filtro
Bloqueador de Pop-Up

Opções de internet(todos)

Ao clicar na setinha surgirá um menu contendo:

Ajuda
Pesquisar

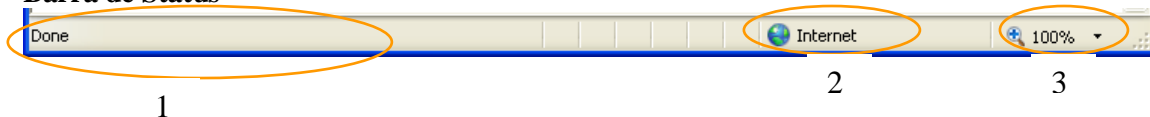
¹Esta ferramenta aumenta o zoom da página fazendo com que ela possa ficar ilegível

²Esta outra ferramenta só precisa ser utilizada se você não conseguir enxergar direito a letras ou imagens de um site.

Para acionar os menus, vá em:

Tools(quarto ícone)>Toolbars(Barra de ferramentas)>ClassicMenu(Menu Clássico)

Barra de Status



- 1 – Todos tem
- 2 – Todos tem
- 3 – Zoom, o mesmo do menu

Fim